



## Una Terrassa millor per a tothom i millor per al planeta

**TEI significa "Terrassa Energia Intel·ligent", un projecte pioner a Catalunya que forma part del Pla Estratègic Smart City Terrassa i que desenvolupem amb el suport del Fons Europeu d'Eficiència Energètica. Per a molta gent, potser aquests són termes molt tècnics, però segur que s'entén millor si ens fixem en l'objectiu: treballar a favor del medi ambient i contra el canvi climàtic.** Un exemple d'aquesta política mediambiental és la renovació de la flota d'autobusos de la nostra ciutat amb vehicles híbrids, menys contaminants i menys sorollosos: 6 autobusos en una primera etapa i 10 més que estem incorporant ara mateix, amb la voluntat d'aconseguir que tots els autobusos de Terrassa siguin híbrids.

Un segon exemple del canvi històric que significa el TEI és passar a la tecnologia LED el 100% de l'enllumenat públic de la ciutat: estalviarem molts diners en consum i reduïrem l'impacte en el medi ambient, a partir d'aquest mes de març. Un tercer exemple, en la mateixa línia, és el canvi de la il·luminació interior a 87 edificis municipals.

Finalment, el quart eix d'actuació és la instal·lació de 15 plantes de generació d'energia renovable fotovoltaica a diversos edificis municipals, com el mateix Ajuntament, el Teatre Principal o els serveis funeraris, entre molts d'altres.

Quin impacte té això en el medi ambient? Entre l'any 2019 i el primer trimestre del 2020 reduïrem en més de 5.000 tones anuals les emissions de diòxid de carboni (CO<sub>2</sub>) a l'atmosfera, en la línia de les ciutats i països d'Europa més avançats en polítiques mediambientals i de lluita contra el canvi climàtic al nostre planeta. I això només és el principi: el projecte TEI és una aposta estratègica de present i de futur, que defineix un model de ciutat més humana i més sostenible, que redueix l'impacte en el medi ambient i que es perfila com una Terrassa millor per a tothom i millor per al planeta.

**Alfredo Vega**  
Alcalde de Terrassa

### EL TEI, MINUT A MINUT

- Inici dels treballs: 4 de març
- Visor que informará dia a dia de l'evolució dels treballs de substitució de l'enllumenat públic:



### PRIMERS TREBALLS DE SUBSTITUCIÓ DE LLUMENERES. MES DE MARÇ:

- Av. de l'Abat Marçet: entre la rambla d'Ègara i l'av. de Jaume I
- Av. de Jaume I: entre l'av. de l'Abat Marçet i el pg. del Vint-i-dos de Juliol
- Ctra. de Castellar: entre els carrers de Colom i de Tàrraga
- Av. de Béjar: entre la ronda de Ponent i l'av. del Vallès
- Av. de Josep Tarradellas i rambla d'Ègara: entre l'av. de l'Abat Marçet i el carrer de Galileu
- Pg. del Vint-i-dos de Juliol: entre la ronda de Ponent i l'estació de Terrassa Est
- Ctra. de Matadepera: entre l'av. de l'Abat Marçet i l'av. de la Lacetània
- Av. del Vallès: entre l'av. de Béjar i la ctra. de Montcada
- Ctra. de Martorell: entre la ronda de Ponent i la rambleta del Pare Alegre
- Ctra. de Montcada: entre la ronda de Ponent i l'av. de Madrid

Aquests treballs podran comportar afectacions a la via urbana en funció de la morfologia del carrer. En aquest supòsit s'informarà a la ciutadania.

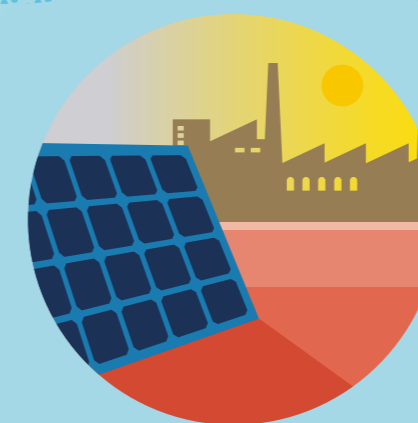
**TEI** TERRASSA  
ENERGIA  
INTEL·LIGENT

# TERRASSA APOSTA PER L'ENERGIA DEL FUTUR

Terrassa inicia un camí apassionant cap a un nou model de ciutat més intel·ligent i sostenible. Engegarem el **TEI, Terrassa Energia Intel·ligent**.

Un ambiciós projecte que recompensarà la ciutat amb **estalvis energètics** sense precedents i reduccions importantíssimes de les **emissions de CO<sub>2</sub>**.

ARRENCA EL TEI!



A càrrec de:



Amb el suport de:



Ajuntament  de Terrassa

# Com millorarà el TEI la nostra ciutat?

Terrassa estalviarà **1,7 milions d'euros** a l'any gràcies al TEI. Un projecte de 22 milions d'euros (inversió en enllumenat públic, il·luminació interior i energies renovables) que farà possible importants millores al conjunt de la ciutat: reducció del **consum energètic** anual en **17 milions de kWh** i disminució de l'**emissió anual de CO<sub>2</sub>** en **5.699 tones**.

## ÀREES D'ACTUACIÓ DEL TEI:



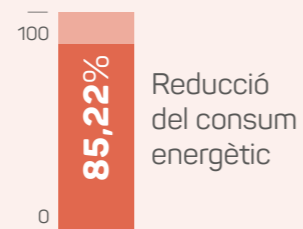
### Enllumenat públic

**Les actuacions en l'enllumenat públic que s'inicien suposaran un canvi molt important a la ciutat.**

Es tracta de la substitució de totes els llums dels fanals actuals per tecnologia LED. En total, **28.800 fanals amb llum nova**, amb els quals la ciutat aconseguirà una gran reducció del consum elèctric.

L'actuació també inclou la renovació dels **400 quadres de comandament de l'enllumenat** i l'**ampliació de la xarxa de fibra òptica municipal al 10%** d'aquests. Amb això s'aconseguirà mellar la ciutat donant **cobertura al desplegament d'Internet de les Coses (IoT)**, en línia amb el pla director **Smart City Terrassa**, al qual pertany el TEI.

#### MILLORES EN XIFRES:



Reducció del consum: **12.188.750 kWh/any**

Reducció de les emissions de CO<sub>2</sub>: **3.742 tn/any**

#### MILLORES EN LA QUALITAT DE VIDA:

##### Qualitat de llum al carrer:

Més intensitat i més qualitat cromàtica de la il·luminació nocturna.

##### Renovació tecnològica:

Fins ara coexistien a la ciutat diferents tipus de tecnologies lumíniques, des de llums de vapor de mercuri dels anys 70, passant per llums de vapor de sodi dels anys 90, fins a halogenurs metàl·lics més recents, però amb tecnologia inferior a la LED. El canvi total a LED suposa el pas a la **uniformització i modernització de la il·luminació a la ciutat**.

##### Il·luminació més homogènia:

La llum LED té un **radi d'abast molt més ample** que altres tecnologies, fet que permetrà una sensació global de més homogeneïtat de la llum i sobretot la reducció de trams foscos entre fanal i fanal.

##### Millora de la seguretat nocturna: L'augment de la

**visibilitat de nit** al carrer garantirà una major seguretat i també sensació de confort al carrer quan és fosc.

##### Cura de la salut i de la contaminació lumínica:

S'instal·larà a la ciutat LED de temperatura de color més càlida, que no afecta la producció de melatonina i facilita el descans nocturn, d'acord amb les recomanacions de les autoritats sanitàries. A les zones perifèriques s'instal·larà un tipus de LED especial i obligatori als parcs naturals, que respecta els bioritmes de la vida salvatge i redueix al màxim la contaminació lumínica.

**Millora de la gestió de les incidències:** S'incorporen noves plataformes de monitoratge, telegestió i regulació de la xarxa d'enllumenat que milloraran el manteniment, la **resolució d'incidències** i l'**eficiència del servei**.

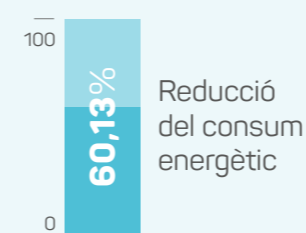


### Eficiència energètica en edificis municipals

**Per aconseguir la major reducció possible de la despesa energètica de la ciutat, el TEI ha inclòs una important auditoria energètica en els edificis municipals, amb la qual s'han pogut detectar línies de millora.**

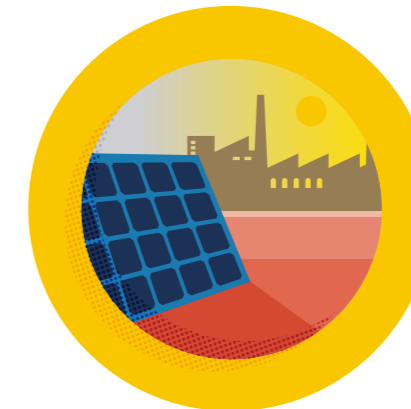
Els resultats d'aquesta auditoria han permès seleccionar **87 equipaments municipals**, en els quals se substituiran els llums actuals per tecnologia LED, atenent a criteris de consum energètic.

#### MILLORES EN XIFRES:



Reducció del consum: **618.196 kWh/any**

Reducció de les emissions de CO<sub>2</sub>: **190 tn/any**



### Generació d'energia renovable

**Una altra gran línia d'actuació del TEI és la generació d'energia renovable, per destinar a autoconsum.**

Un total de **15 equipaments de la ciutat** han estat seleccionats per a la instal·lació de més de **2.000 plaques fotovoltaïques**, gràcies a les quals aconseguirem ser més sostenibles i reduir la nostra dependència energètica.

#### MILLORES EN XIFRES:

Producció energètica: **1.005.379 kWh/any**

Reducció de les emissions de CO<sub>2</sub>: **307 tn/any**

**307 tn/any**



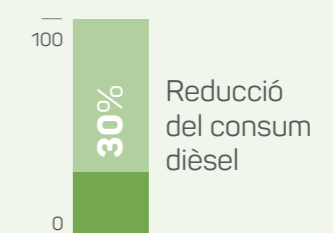
### Renovació del parc de vehicles de transport públic urbà

**El TEI també preveu la renovació dels autobusos municipals amb vehicles híbrids (dièsel-elèctric).**

Després d'una auditoria del parc de vehicles i un estudi de les diferents tecnologies existents al mercat, es va seleccionar la tecnologia híbrida, que millora l'eficiència energètica i redueix el nivell de soroll dels vehicles dièsel tradicionals.

S'han incorporat 16 vehicles híbrids i es continuarà aquesta renovació fins a la totalitat del parc de vehicles.

#### MILLORES EN XIFRES:



Reducció de consum: **4.750.630 kWh/any**

Reducció de les emissions de CO<sub>2</sub>: **1.460 tn/any**