

## Granollers i Terrassa s'alineen amb la Diputació per integrar a la plataforma Smart Region els dispositius de limitadors acústics

Tipus: [1]

Autor: [Duch, Anna](#) [2]

Creació: Publicat per [Anna Duch](#) [2] el 31/03/2025 - 11:17

Contingut relacionat :

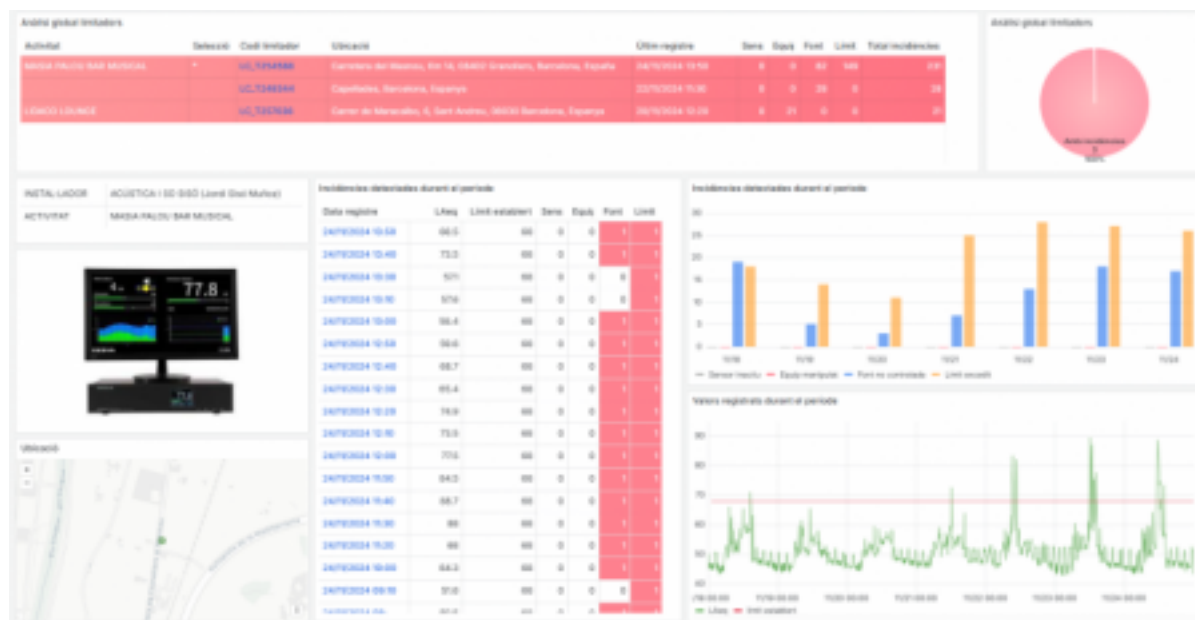
**La Diputació de Barcelona treballa conjuntament amb els ajuntaments de Granollers i de Terrassa i un proveïdor de limitadors acústics per integrar aquests dispositius a la Plataforma Smart Region i el disseny de quadres de comandament d'anàlisi de dades dels limitadors.**

Això permetrà que cada ajuntament, d'una forma restringida, tingui accés als limitadors instal·lats de les activitats de pública concurrència que disposin d'equip de so (discoteques, bars musicals o concerts, entre d'altres), així com els envelats i les discoteques a l'aire lliure; espais que actualment ja tenen l'obligació de disposar de limitadors acústics a la majoria d'ordenances municipals.

Aquests dispositius tenen la funció d'evitar la superació dels valors límit d'immissió a l'interior del recintes dels veïns i en les façanes més properes limitant l'emissió sonora.

D'altra banda, els quadres de comandaments permetran visualitzar la relació de limitadors acústics instal·lats en les diferents activitats i el nombre d'incidències registrades a cadascun dels dispositius. Unes incidències que poden estar relacionades amb el fet que el sensor estigui inactiu, que s'hagi manipulat l'equip, que la font no estigui controlada o que s'hagi excedit el límit.

A més, al seleccionar un limitador concret també es pot veure el detall de l'instal·lador, de l'activitat econòmica, de les incidències detectades i dels valors del nivell registrats en el període seleccionat.



• [3]

URL d'origen: <https://smartregion.diba.cat/news/2025/03/31/granollers-terrassa-s-alineen-amb-diputacio-per-integrar-plataforma-smart-region-dis>



**Enllaços:**

[1] <https://smartregion.diba.cat/>

[2] <https://smartregion.diba.cat/members/duchta>

[3] <https://smartregion.diba.cat/node/1205>