



Zones d'estacionament - Nou quadre de comandament a producció!



Tipus: [1]

Autor: [Pascualena Lasa, Ainhoa](#) [2]

Creació: Publicat per [Ainhoa Pascualena Lasa](#) [2] el 21/06/2023 - 14:02

Contingut relacionat :

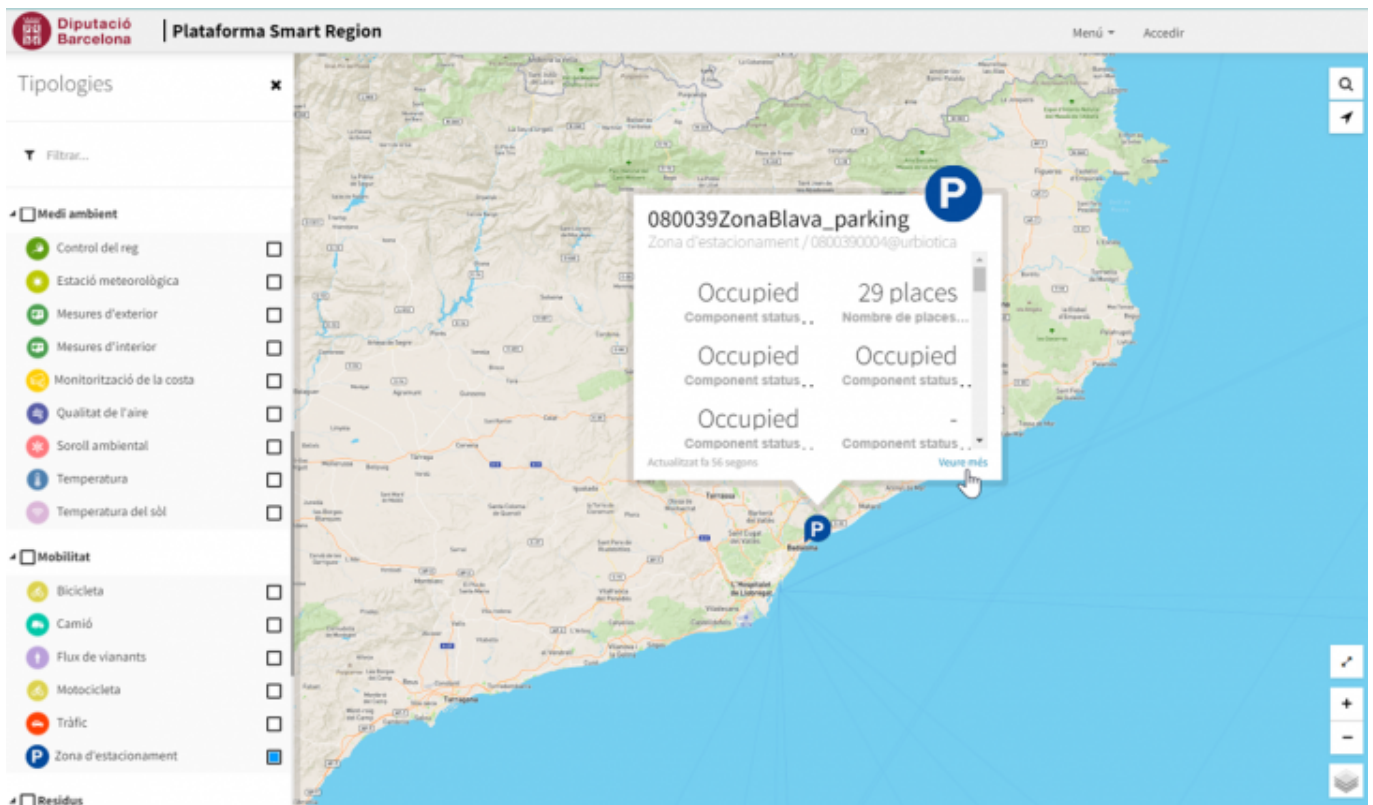


Benvolguts/des membres de la comunitat Smart Region Barcelona,

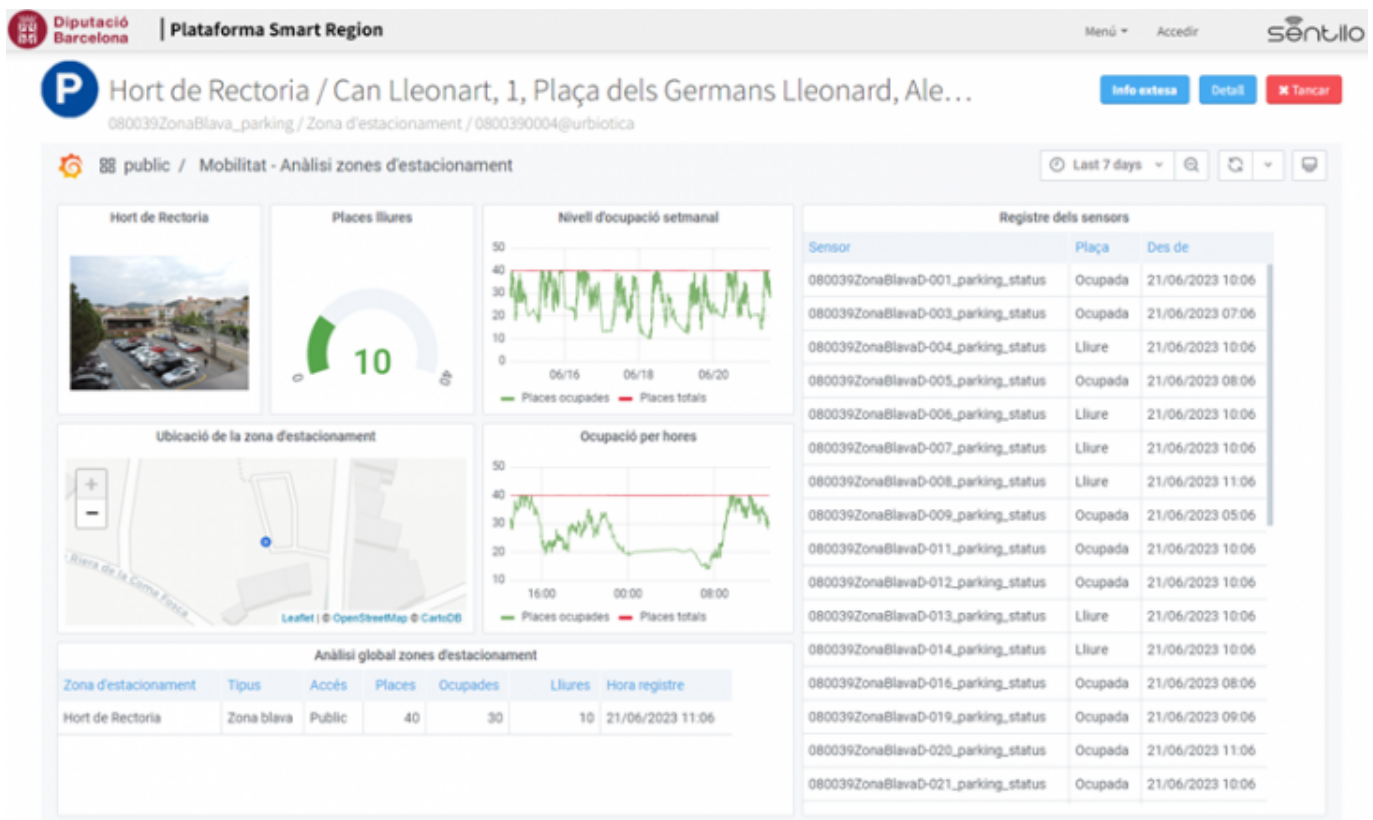
Conjuntament amb **els ajuntament d'Alella i Gironella** hem dissenyat un nou quadre de comandament d'anàlisi en temps real de l'**estat d'ocupació de les zones d'estacionament**. [El teniu disponible a l'entorn de producció.](#)

Per a que funcioni correctament cal que integreu les zones d'estacionament sensoritzades amb la plataforma smart region segons [ontologia definida](#) [3].

La forma d'accedir és seleccionar la zona d'estacionament:



Al prémer "Veure més" apareix el quadre de comandament:



On s'inclou:

- una imatge de la zona d'estacionament i la seva geolocalització
- el nombre de places lliures en temps real
- una gràfica d'ocupació setmanal i horària de la zona d'estacionament



- el detall plaça a plaça de l'estat en temps real
- i un anàlisi global de totes les zones d'estacionament sensoritzades al municipi

L'avantatge d'integració de les zones d'estacionament a la plataforma Smart Region és la visió holística de totes les zones en un sol sistema integrador i el poder proporcionar aquesta informació en temps real a la ciutadana.

Aquesta és una primera versió del quadre de comandament, si trobeu a faltar alguna dada d'interès feu-nos-ho saber.

Atentament,

Equip Smart Region

- [4]

URL d'origen: <https://smartregion.diba.cat/news/2023/06/21/zones-destacionament-nou-quadre-de-comandament-produccio>

Enllaços:

[1] <https://smartregion.diba.cat/>

[2] <https://smartregion.diba.cat/members/pascualenala>

[3] https://smartregion.diba.cat/wiki/3-conceptes-recomanacions-per-lelaboracio-de-clausules#Ocupacio_de_zones_d-estacionament

[4] <https://smartregion.diba.cat/node/1062>